



Relación entre la sospecha de deterioro cognitivo, síntomas depresivos y riesgo de mortalidad: un estudio longitudinal

Orellana P₁, Celis-Morales C₂, Ibañez A₁, Nazar G₃, Ochoa-Rosales C₁, en representación del Grupo ELHOC



1. Latin American Institute for Brain Health (BrainLat), Universidad Adolfo Ibañez, Santiago, Chile
2. School of Cardiovascular and Metabolic Health, University of Glasgow, Glasgow, UK
3. Departamento de Psicología, Facultad de Ciencias Sociales, Universidad de Concepción, Chile



Introducción

La población chilena ha sufrido un aumento en los casos de deterioro cognitivo y demencia. Además, los adultos mayores enfrentan grandes cambios afectan su bienestar mental y contribuyen al desarrollo de depresión. La relación entre el deterioro cognitivo y la depresión con el riesgo de mortalidad no ha sido determinada en la población chilena.

Objetivo: Evaluar la relación entre la sospecha de deterioro cognitivo y síntomas depresivos con el riesgo de mortalidad por todas las causas y por evento cardiovascular, en población chilena mayor de 60 años.

Materiales y Métodos

Encuesta Nacional de Salud 2009-2010
N=5.412

Participantes >60 años con MMSE
N=1.384

• Participantes excluidos por datos faltantes en covariables (N=157)

Participantes incluidos en el análisis final
N=1.227

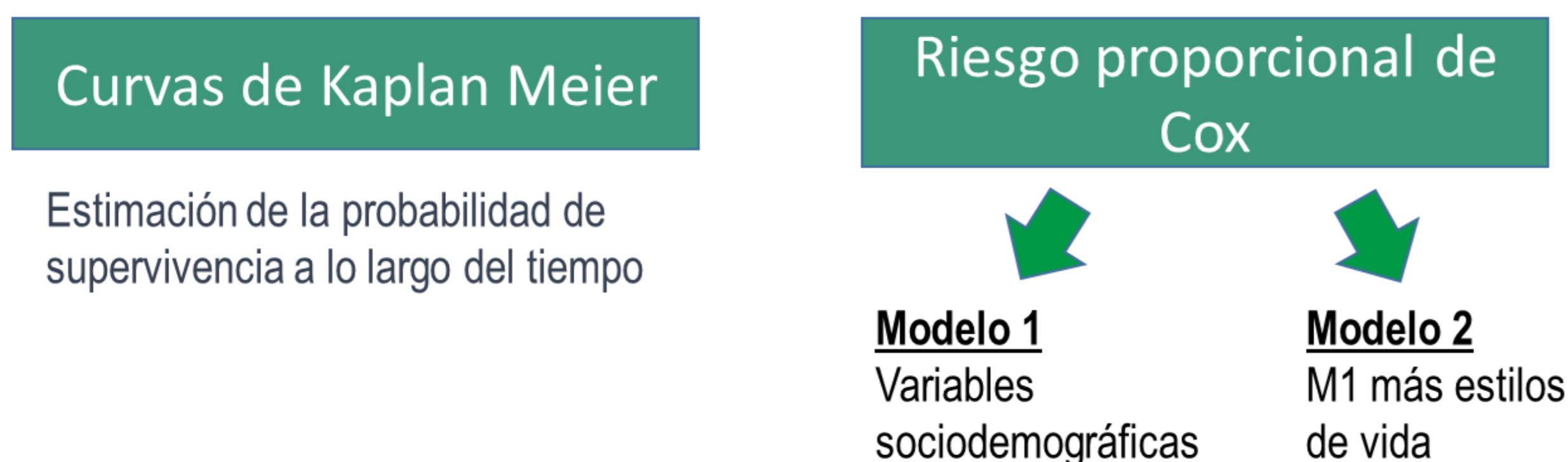
• Deterioro cognitivo N=1.227
• Pérdida de funcionalidad N=150
• Síntomas depresivos N=1.094

Figura 1. Diagrama de flujo del diseño de estudio

Figura 2. Variables de desenlace y exposición y co-variables utilizadas en el estudio



Figura 3. Análisis estadístico



Resultados

Tabla 1. Estadísticos descriptivos

Variable	Variable	Variable	Variable
Edad (mean ± sd)	70.65 ± 7.88	Fallecidos por ECV (n, %)	106 (8.6)
Mujeres (n, %)	740 (60.3)	Sospecha deterioro cognitivo (n, %)	146 (11.9)
Años de educación (mean ± sd)	6.5 ± 4.33	Pérdida de funcionalidad (n, %)	89 (61)
Fallecidos por todas las causas (n, %)	427 (34.8)	Sospecha de depresión (n, %)	136 (12.4)

Figura 4. Resultados de las curvas de mortalidad de Kaplan Meier. A) Sospecha de deterioro cognitivo. B) Pérdida de funcionalidad. C) Síntomas depresivos

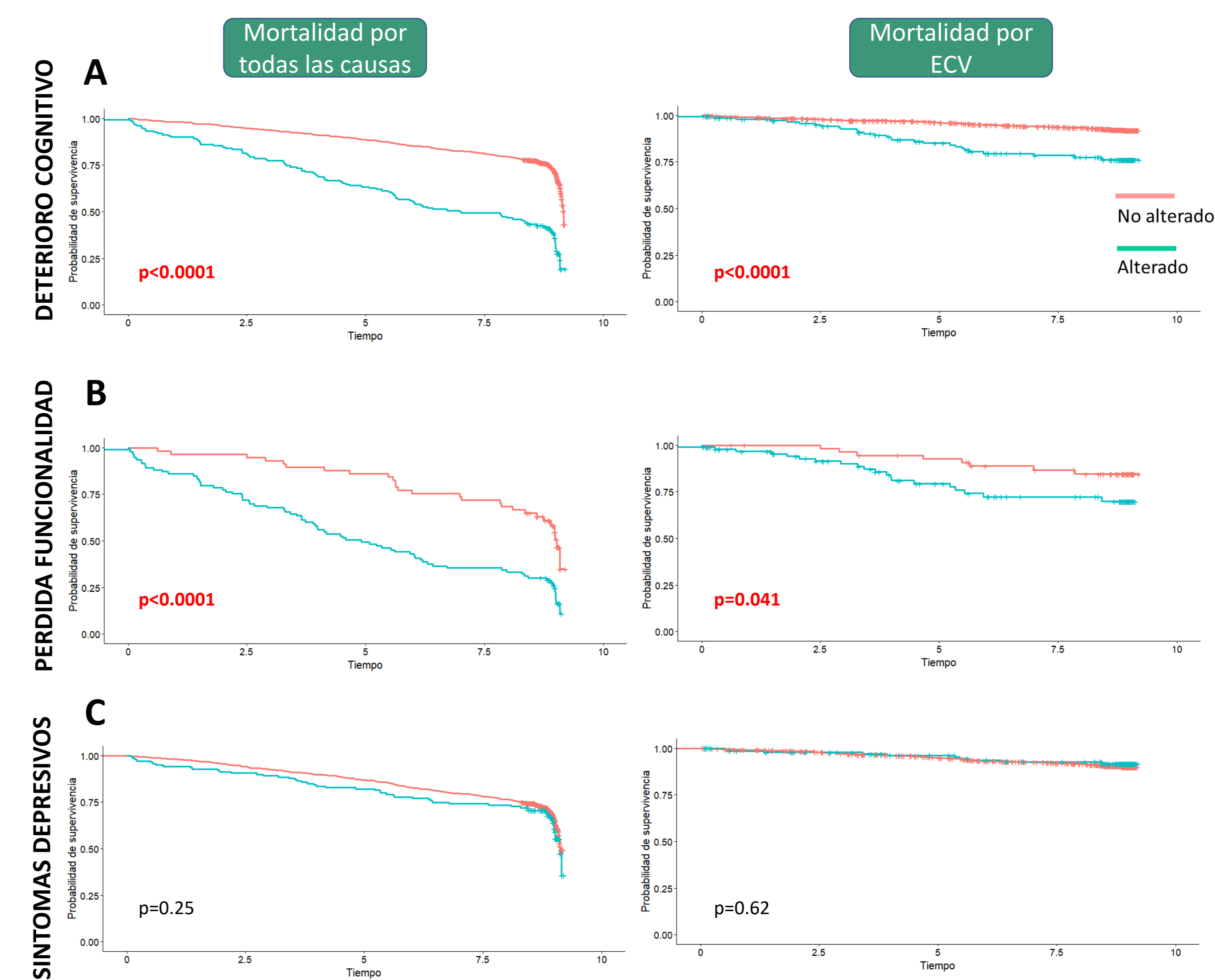
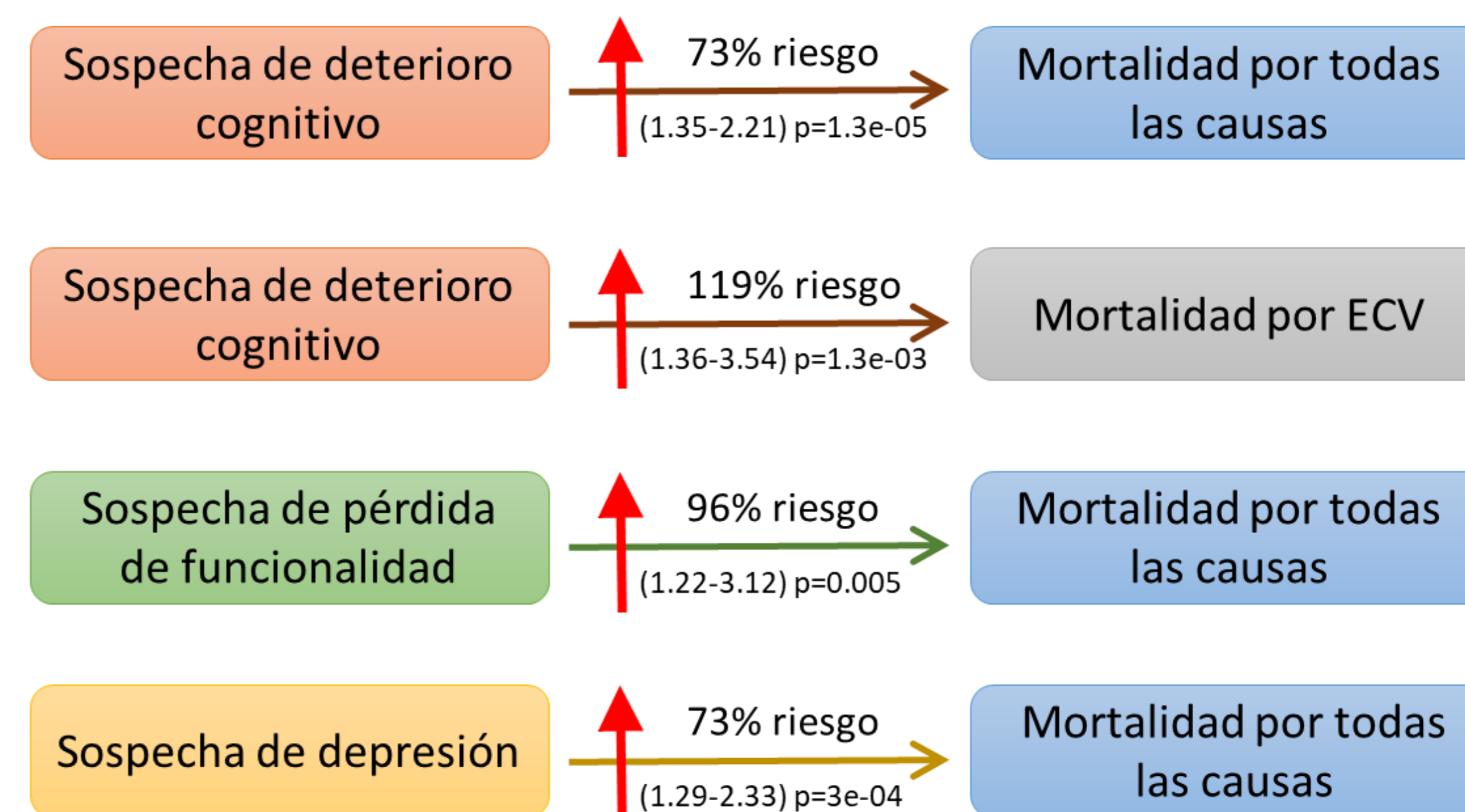


Figura 5. Resultados del análisis de riesgos proporcionales de Cox para mortalidad por todas las causas y mortalidad por evento cardiovascular



Conclusión

La sospecha de deterioro cognitivo se asoció a un mayor riesgo de mortalidad por todas las causas y mortalidad por evento cardiovascular.

La pérdida de funcionalidad y la sospecha de depresión se asociaron a un mayor riesgo de mortalidad por todas las causas.